

Jak zapewnić niezawodne dostawy ciepła bez kotłowni?

Cabin Slim Thermal Energy System

Hoval Polska

Hoval



Cabin Slim Thermal Energy System

Hoval



System energii grzewczej Cabin Slim do montażu zewnętrznego składa się ze wszystkich elementów koniecznych do wytwarzania ciepła, gotowych do użytku, zamontowanych już w przygotowanej modułowej konstrukcji.

Konstrukcja modułu Cabin Slim Thermal Energy System jest maksymalnie zabezpieczona przed wpływem czynników zewnętrznych takich jak deszcz czy śnieg. Wymiary modułu grzewczego wahają się w zależności od rodzaju generatora ciepła oraz wymagań projektowych.



Cabin Slim Thermal Energy System

Hoval



Co to nam daje?

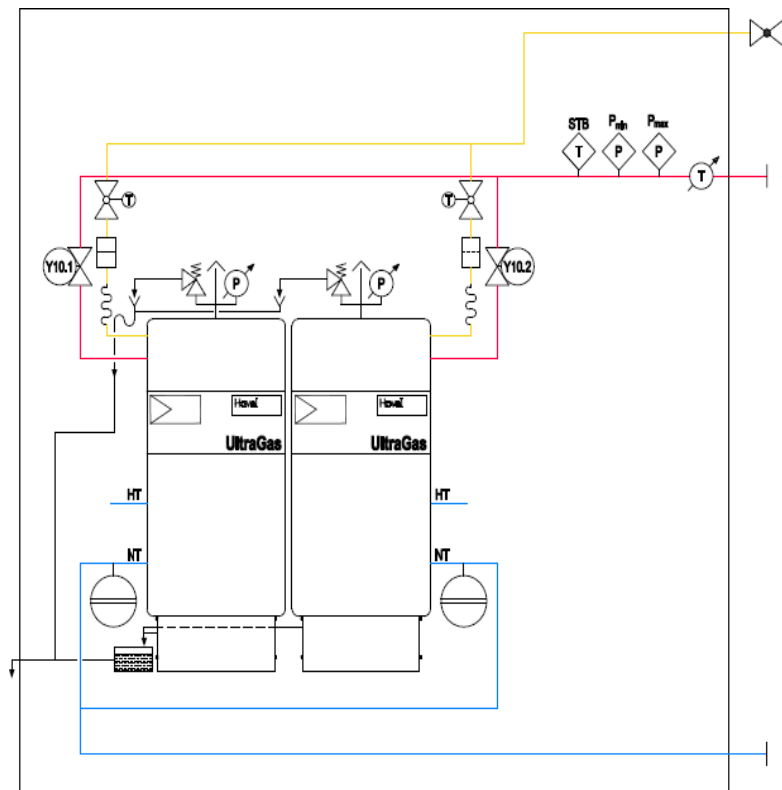
- Oszczędność miejsca w budynku poprzez możliwość montażu gotowego modułu grzewczego w dowolnym miejscu, np. na dachu budynku.
- Szeroki zakres mocy od 50 kW do 2 MW w jednym module Cabin Slim, do 3,1 MW przy kaskadzie.
- Wysoka estetyka systemu: możliwość dobrania różnego koloru RAL.

System energii grzewczej z certyfikatem CE

Cabin Slim Thermal Energy System

Hoval

Wyposażenie systemu

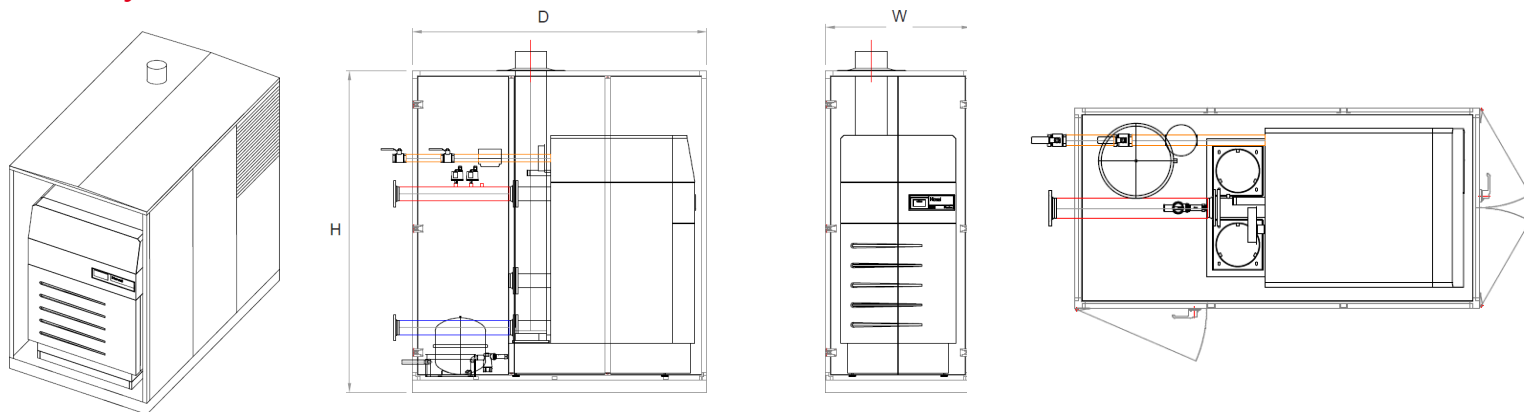


Innowacyjne rozwiązanie systemu grzewczego Cabin Slim dostarczane jest wraz z wszystkimi niezbędnymi elementami:

- Kocioł gazowy kondensacyjny UltraGas® 2 lub TopGas® max,
- Pełna grupa bezpieczeństwa (zawór bezpieczeństwa, manometr automatyczny, odpowietrznik),
- Naczynie wzbiornicze dobrane pod parametry kotła,
- Hydrauliczne klapy odcinające, zamontowane na króćcach zasilających,
- Wyłącznik minimalnego i maksymalnego ciśnienia,
- Neutralizator kondensatu,
- Kompletna ścieżka gazowa (wyposażona w filtry, kompensatory gazu, zawór odcinający),
- Niezbędne zabezpieczenia elektryczne (wyłącznik różnicowo-prądowy, wyłącznik nadprądowy),
- Przewód spalinowy.

Cabin Slim Thermal Energy System

Wyposażenie systemu



Cabin Slim Thermal Energy System

Hoval

Wyposażenie systemu



Cabin Slim Thermal Energy System

Hoval

Wyposażenie systemu: warianty kotła kondensacyjnego

UltraGas[®] 2 (125-1550)



Kompaktowa konstrukcja do 500 kW < 800 mm szerokości
(małe wymiary = znaczna redukcja wagi)

Wymiennik ciepła TurboFer[®] : temperatura pracy do 95°C

Nowy automat palnikowy: gotowość na nowe gatunki gazu
(100% biometan, certyfikat dopuszczenia do pracy z gazem ziemnym z dodatkiem do 20% wodoru)

Optymalizacja zachowania podczas pracy → Zwiększenie wydajności

Cechy zapewniające najwyższą wydajność

Instalacja pionowa

Duża pojemność wodna

Brak ograniczenia ΔT

Powrót wysoko- i niskotemperaturowy

Cabin Slim Thermal Energy System

Hoval

Wyposażenie systemu: warianty kotła kondensacyjnego

TopGas® max (50-150)



- Najlepszy stosunek ceny do wydajności;
- Wszechstronny, z łatwością umożliwia wdrożenie bardziej złożonych systemów;
- Możliwość konfiguracji kaskadowej kotłów - idealnie nadaje się do zastosowań z mocą grzewczą gazu do ok. 500 kW;
- Gotowość na nowe gatunki gazu - na przykład 100% biometanu. Ponadto posiada certyfikat dopuszczenia do pracy z gazem ziemnym z dodatkiem do 20% wodoru;
- Wymiennik ciepła ze stali szlachetnej;
- Kompaktowe rozmiary kotła.

Glikol: zabezpieczenie instalacji

Cabin Slim Thermal Energy System (UltraGas®)



- Daje 100% ochrony niezależnie od temperatury zewnętrznej, która w Polsce obliczeniowo wynosi od -16°C do nawet -24°C .
- Cabin Slim Thermal Energy System z kotłami UltraGas® 2 umożliwiają pracę na roztworach niezamarzających (mieszkach wodno-glikolowych) do stężenia aż 50%.
- Oddzielenie układu glikolowego od wodnego za pomocą wymiennika ciepła, aby w instalacji wewnątrz budynku, czynnikiem roboczym była woda.

Glikol: zabezpieczenie instalacji

Cabin Slim Thermal Energy System (TopGas® max)

Hoval

Dwa dopuszczalne typy mieszanin -> Alphi-11 oraz Sentinel x500

Standardowy układ CS TES -> wymiennik -> instalacja budynkowa



Antifreeze Protector Alphi-11 25 Litre 23980

- Schützt vor Korrosion und Kalkablagerungen in Zentralheizungssystemen, um die Energieeffizienz aufrechtzuerhalten
- Kombiniertes Frostschutz- und Korrosionsinhibitor zur Verlängerung der Systemlebensdauer
- Verhindert das Entfrieren von Rohrleitungen
- Kompatibel mit allen Metallen und Materialien, die üblicherweise Heizungssystemen verwendet werden; einschließlich Aluminium
- Ungiftige, umweltfreundliche Formel, Buildert, KiWA- und Belgaua-zugelassen
- Schützt Heizungs- und Kühlwassersysteme



Frostschutzmittel Alphi-11 ist ein kombiniertes Frostschutz- und Inhibitorprodukt, das Schutz gegen innere Korrosion und Kalkbildung in Hausheizungsanlagen bietet. Das Frostschutzmittel Alphi-11 ist für alle Metalle und Materialien geeignet, die üblicherweise in Heizungssystemen verwendet werden. Stellen Sie für einen langfristigen Schutz sicher, dass die Konzentrationsniveaus aufrechterhalten und im Rahmen des Kessel- oder Systemdienstes jährlich überprüft werden. Erhältlich als 25-Liter-Flüssigprodukt; ungiftige, umweltfreundliche Formel, Buildert, KiWA- und Belgaua-zugelassen. Frostschutzmittel Alphi-11 ist mit allen anderen Fernox-Produkten kompatibel.

Applikation

Die empfohlene Mindestkonzentration des Produkts im Betrieb beträgt 25%, um einen angemessenen Korrosionsschutz zu gewährleisten. Diese Konzentration schützt bis zu -11 °C. Eine Konzentration von 40% schützt bis zu -22 °C. Alphi-11 Antifreeze Protector kann über das Zulauf- und Ausdehnungsgefäß eingeführt oder über einen geeigneten Punkt (z. B. Dosierbehälter) direkt in das System eingespritzt werden. Geben Sie in das System nach dem Ablassen eine Wassermenge ein, die mindestens der Menge des zuzugebenden Alphi-11 entspricht. Schalten Sie die Zirkulationspumpe ein und lassen Sie das System für einige Stunden eingeschaltet, um eine gleichmäßige Verteilung zu erreichen.

Konzentration 25% 30% 35% 40%

Schutz -11 °C -15 °C -18 °C -22 °C.

In indirekten Einzelzufuhrzylindern, z. B. in "Prismatic" oder ähnlichen, müssen Trinkwasserchemikalien verwendet werden. Wir empfehlen, unbehandelte Systeme gemäß BS 7593:2019 und Benchmark mit Fernox Cleaner F3 zu reinigen und zu spülen, bevor sie mit Fernox Alphi-11 Protector behandelt wurden, da vorhandene Verunreinigungen zu Beschädigungen an der Anlage führen können.

Product Facts



Sentinel X500 Inhibited Antifreeze

Leave-in protection against freezing temperatures, corrosion and limescale

To provide protection against corrosion and limescale in properties vulnerable to sub-zero temperatures, cleaned central heating systems should be dosed with Sentinel X500 Inhibited Antifreeze.

- **Superior frost protection**
Safe to use non-toxic product protects to at least -6°C.
- **Intelligent formulation with multiple pH stabilisers**
Prevents large swings in pH which can cause and accelerate corrosion of high value components such as heat exchangers and radiators.
- **Unique anti-corrosion formulation with heavy duty inhibitors**
Protects all common system metals against corrosion.
- **Multiple limescale inhibitors**
Protect high value components such as heat exchangers against limescale formation.



The Sentinel System: Ultimate protection for heating, cooling and hot water systems using the best practice process of...



Cabin Slim Thermal Energy System

Hoval

Przewód spalinowy

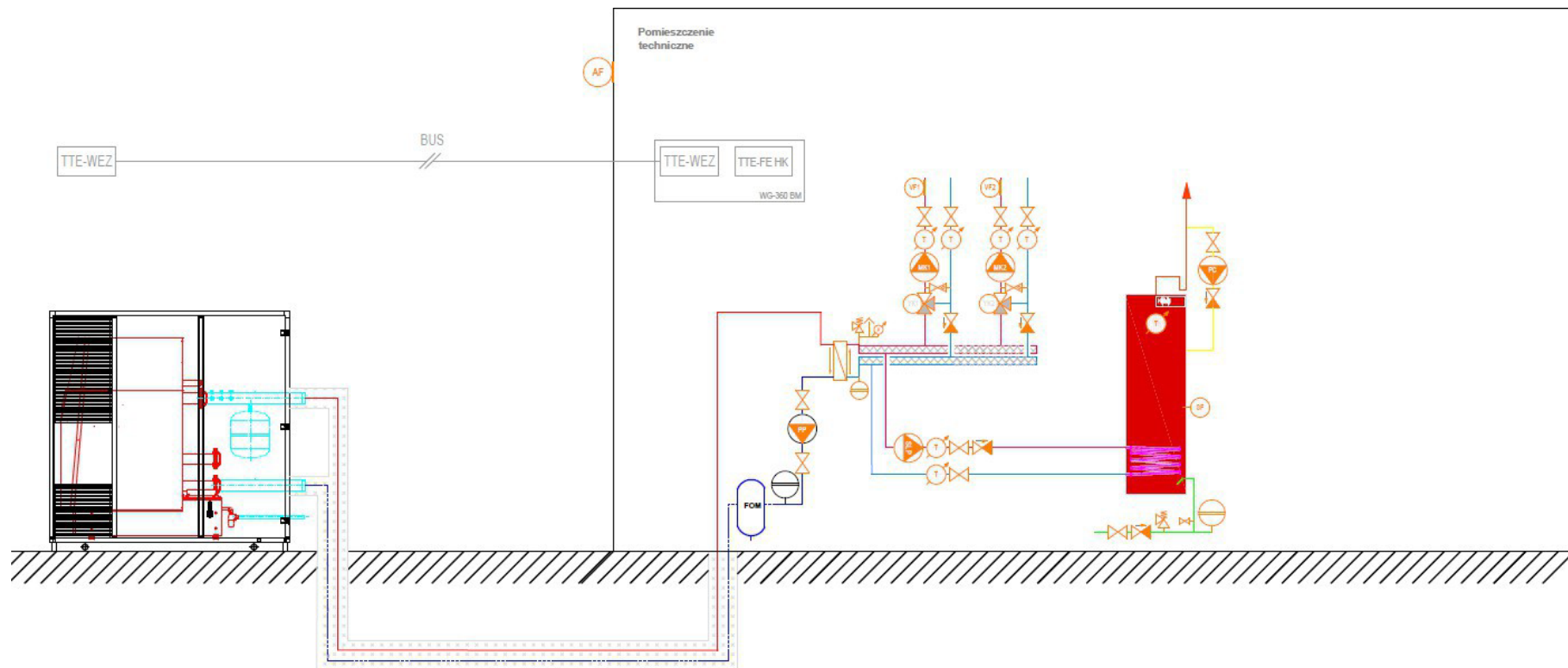


W przypadku zlokalizowania Cabin Slim TES w odpowiednim oddaleniu od zabudowań wystarcza dołączony fabrycznie przewód spalinowy.

W przypadku zainstalowania urządzenia Cabin Slim TES tuż przy budynku należy pamiętać o zaprojektowaniu przedłużenia instalacji spalin ponad kalenicę budynku.

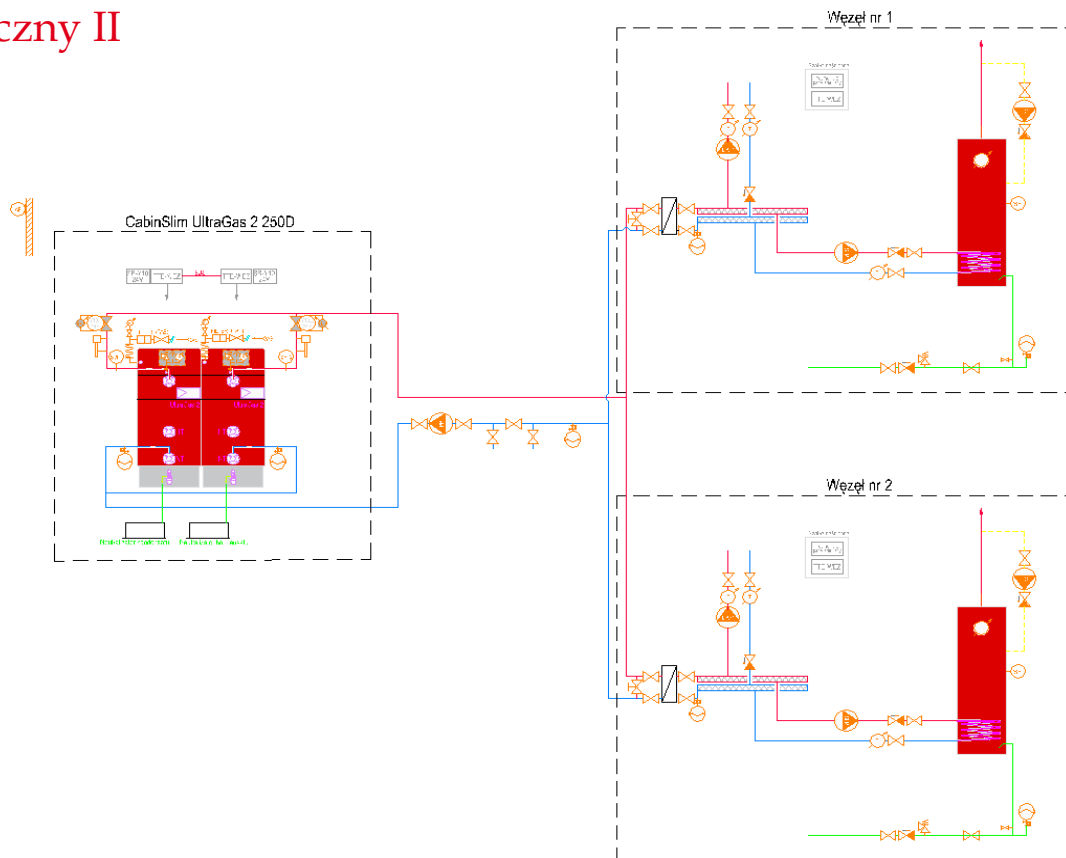
Cabin Slim Thermal Energy System

Schemat hydrauliczny I



Cabin Slim Thermal Energy System

Schemat hydrauliczny II



Cabin Slim Thermal Energy System

Hoval

Przykłady zastosowania



Cabin Slim Thermal Energy System

Hoval

Przykłady zastosowania



Cabin Slim Thermal Energy System

Hoval

Przykłady zastosowania



Cabin Slim Thermal Energy System

Hoval

Przykłady realizacji

- 3 x CS TES UltraGas® 200



- CS TES UltraGas® 100



Cabin Slim Thermal Energy System

Hoval

Przykłady realizacji

- 3 x CS TES UltraGas® 1000



- CS TES UltraGas® 720



Cabin Slim Thermal Energy System

Hoval

Przykłady realizacji

- CS TES UltraGas® 2 500D



- 2 x CS TES UltraGas® 1150D



Zapraszamy do kontaktu

info.pl@hoval.com

tel. 61 65 93 810

Hoval Sp. z o. o.
Krzemowa 1, Złotniki
62-002 Suchy Las

Hoval

