



Hoval

Belaria® pro (40-50)

Soluzione con pompa di calore
con fluido refrigerante naturale
per l'edilizia residenziale

Silenziosa | Elevata temperatura di mandata | Ad alta efficienza

R290

Fluido refrigerante naturale!

Belaria® pro (40,50)

Soluzione con pompa di calore con fluido refrigerante naturale per l'edilizia residenziale

- ✓ **Fluido refrigerante naturale**
- ✓ **Silenziosa**
- ✓ **Elevata temperatura di mandata**
- ✓ **Ad alta efficienza**

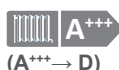
La soluzione per la transizione energetica nell'edilizia residenziale

La transizione energetica ha posto progettisti, committenti e investitori di fronte a grandi sfide: come liberarsi dai vettori energetici fossili? Come adempiere alle normative sempre più restrittive? Tutte le risposte fin qui date sono frutto di compromessi. Adesso però c'è la soluzione.

Le pompe di calore aria/acqua Belaria® pro (40,50) di Hoval presentano tutte le caratteristiche essenziali richieste da una soluzione a prova di futuro per l'edilizia residenziale multipiano: un fluido refrigerante naturale, temperatura di mandata elevata, silenziosità e convenienza in esercizio.



(A+++ → D)



(A+++ → D)



CleverCool inside



EnergyManager PV smart



Fluido refrigerante naturale



La pompa di calore che bisbiglia

Pochi decibel di differenza possono decidere se un impianto viene autorizzato o meno. In fatto di acustica, Belaria® pro (40,50) vanta valori di prim'ordine. A renderli possibili, tra l'altro, è l'evaporatore ad ampia superficie, con bassa perdita di carico. A 5 m di distanza, il suo livello di pressione acustica è pari a soli 36 dB(A), che corrispondono al rumore provocato da un ventilatore da camera.

I due modelli strutturalmente uguali dispongono di dettagli ingegnosi, quali i piedi antivibranti integrati di serie per con disaccoppiamento del suono intrinseco efficiente, che «fagocitano» le vibrazioni, rendendo gli apparecchi predestinati all'installazione su tetto. L'espulsione dell'aria avviene orizzontalmente e pertanto, in caso di installazione esterna sul terreno, i piani superiori non subiscono effetti negativi.

Né gli inquilini del complesso residenziale, né il vicinato vengono quindi disturbati.



Temperature di mandata elevate per riqualificazioni e riscaldamento dell'acqua potabile

Il patrimonio edilizio esistente ha un isolamento qualitativamente peggiore rispetto a complessi residenziali moderni e una distribuzione poco efficiente del calore tramite radiatori. Grazie alla sua elevata temperatura di mandata pari a 70 °C, Belaria® pro (40,50) si presta anche per riqualificare tali edifici, rinunciando del tutto a sistemi supplementari.

Tale livello di temperatura di mandata, inoltre, garantisce senza problemi anche il riscaldamento dell'acqua potabile.



Alta efficienza per bassi costi di esercizio

Belaria® pro (40,50) si caratterizza per l'alta efficienza ed è conforme ai criteri previsti dalla più alta classe di efficienza energetica A+++ in applicazioni sia a bassa sia a media temperatura. A tale risultato contribuisce considerevolmente il compressore modulante che consuma sempre solo l'elettricità quanto necessaria.

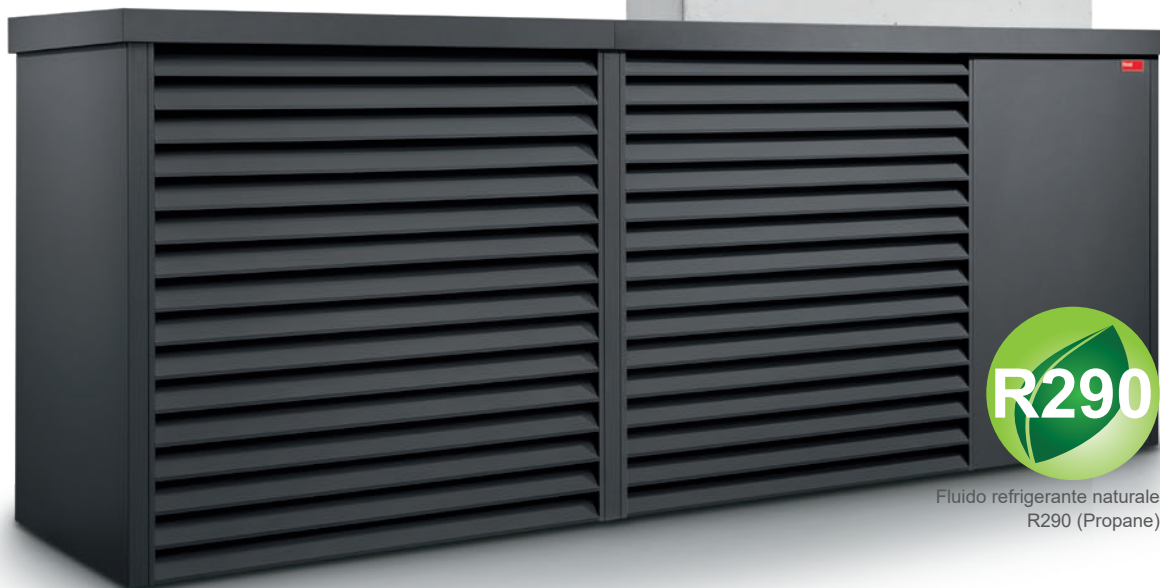
L'«efficienza energetica del riscaldamento ambiente a base stagionale» indica quanta energia primaria e ausiliaria è effettivamente necessaria per un chilowattora termico. Con il 210 % a 35 °C, Belaria® pro (40,50) raggiunge un valore eccezionale nella rispettiva fascia di potenza. Questo riduce i costi di esercizio del 15 - 25 % rispetto a prodotti paragonabili.



Belaria® pro (40,50)

La pompa di calore aria/acqua di tendenza, con struttura monoblocco, riscalda, fornisce acqua calda e raffresca in estate. Ricava calore dall'aria ambiente, ed è disponibile come unità interna murale con regolazione TopTronic® E integrata.

Idonea per case plurifamiliari di nuova costruzione e riqualificate.



Fluido refrigerante naturale R290 (Propane)

Hoval Belaria® pro		(40)	(50)
Classe di efficienza energetica riscaldamento «clima medio» 35/55 °C (A+++→ D)		A+++ / A+++	A+++ / A+++
Efficienza energetica del riscaldamento ambiente «clima medio» 35/55 °C	ηS	202 / 155	210 / 163
Coefficiente di prestazione stagionale, «clima medio» 35/55 °C (EN 14825)	SCOP	5.1 / 3.9	5.3 / 4.1
Potenza termica min. - max. con A2W35 (EN 14511)	kW	11.8 - 38.4	11.8 - 48.0
Potenza termica min. - max. con A-7W35 (EN 14511)	kW	11.9 - 35.4	11.9 - 44.2
Potenza frigorifera min. - max. con A35W18 (EN 14511)	kW	13.0 - 41.8	13.0 - 41.8
Livello di potenza sonora unità esterna (EN 12102)	dB(A)	55	56
Temperatura mandata max.	°C	70	70
Refrigerante		R290	R290
Dimensioni unità esterna (altezza x larghezza x profondità)	mm	1514 x 3750 x 1005	1514 x 3750 x 1005
Dimensioni quadro elettrico (altezza x larghezza x profondità)	mm	750 x 600 x 160	750 x 600 x 160

Qualità Hoval.
Potete contarci.

Hoval

Hoval rientra tra le aziende guida a livello internazionale per le soluzioni di riscaldamento e climatizzazione degli ambienti. Con oltre 75 anni di esperienza e una filosofia improntata al lavoro in team in un'atmosfera familiare, il nostro Gruppo continua a entusiasmare la propria clientela grazie a soluzioni straordinarie, tecnologicamente superiori alla concorrenza. Tale posizione dominante comporta anche un'assunzione di responsabilità per quanto riguarda l'energia e l'ambiente, che si traduce in una combinazione intelligente di diverse tecnologie di riscaldamento e soluzioni di climatizzazione personalizzate.

Inoltre, nel mondo Hoval si può contare su consulenza personale e servizio assistenza clienti a 360 gradi. Con i suoi circa 2.500 dipendenti a livello mondiale nelle 15 società del Gruppo, Hoval non si considera semplicemente una realtà industriale, quanto piuttosto una grande famiglia che pensa e agisce a livello globale. I sistemi di riscaldamento e climatizzazione Hoval vengono esportati in oltre 50 Paesi.

Responsabilità per l'energia e l'ambiente

Il vostro partner Hoval

Liechtenstein

Hoval Aktiengesellschaft
9490 Vaduz
+423 399 24 00
hoval.com

Svizzera

Hoval AG
8706 Feldmeilen
+41 44 925 6111
hoval.ch

Italia

Hoval s.r.l.
24050 Zanica (BG)
+39 035 666111
hoval.it