

Hoval TransShare

für effiziente Energieverteilung.

Einfach
Schnell
Präzise

Factbook



Hoval

Hoval TransShare

Der Energieverteiler setzt neue Standards.

Standards erleichtern das Leben.

Ein Vorzeigebeispiel dafür ist die Europoolpalette. Anfang der 1960iger Jahre aus einer Idee entstanden, hat sie einen grossartigen Siegeszug angetreten. Heute erleichtert sie den Transport von Waren jeglicher Art. Spätestens seit ihrem «Auftritt» als Millionenfrage in einer Fernsehshow im Jahr 2020 kennt sie fast jeder Mensch. Nahezu universell einsetzbar wie die Europoolpalette sind die drei neuen Standarddesigns des Wärmeverteilers TransShare, die Hoval 2021 einführt. Durch das Standarddesign wird der passende Energieverteiler in nur 3 Wochen auf die Baustelle geliefert. Der Beginn eines Siegeszuges?!





Standarddesign für TransShare **4**
Maximaler Standard bei minimaler Konfiguration.

Energieverteilung im System **10**
Effizient und modular.

Hoval TransShare **14**
Der Energieverteiler.

Mehr Zeit für Ihr Kerngeschäft **16**
Zufriedene Kunden mit ControlBox.

Auftragsabwicklung **18**
Tools und Formulare.

Technische Fakten **20**
Auswahl und Abmessungen.

Bereits im Einsatz **26**
Vielseitige Anwendungen.

Ein Blick nach Rechts und Links **30**
Den Markt im Fokus.

Standarddesign für TransShare

Maximaler Standard bei minimaler Konfiguration.

2016



Erstmals wird der Energieverteiler TransShare vorgestellt.
100% konfigurierbar.

2021



Anwendung TransShare

Anzahl Heizkreise	≥ 4
Volumenstrom Heizkreise	≥ 3,4 m³/h
Wärmedämmung	50% oder 100% nach EnEV
Elektrik	Komplett mit Schaltschrank und Verdrahtung

Heizkreise

Anzahl und Ausführung nach Wahl

Ein Heizkreis ist eine Heizungsarmaturengruppe mit Pumpe und allen erforderlichen Armaturen.

Regelung

TopTronic® E oder TopTronic® E-FW
inkl. Fühler, Verdrahtung und Schaltschrank.

Wärmedämmung

(nicht dargestellt)

Einspeisung / Verteiler / Sammler

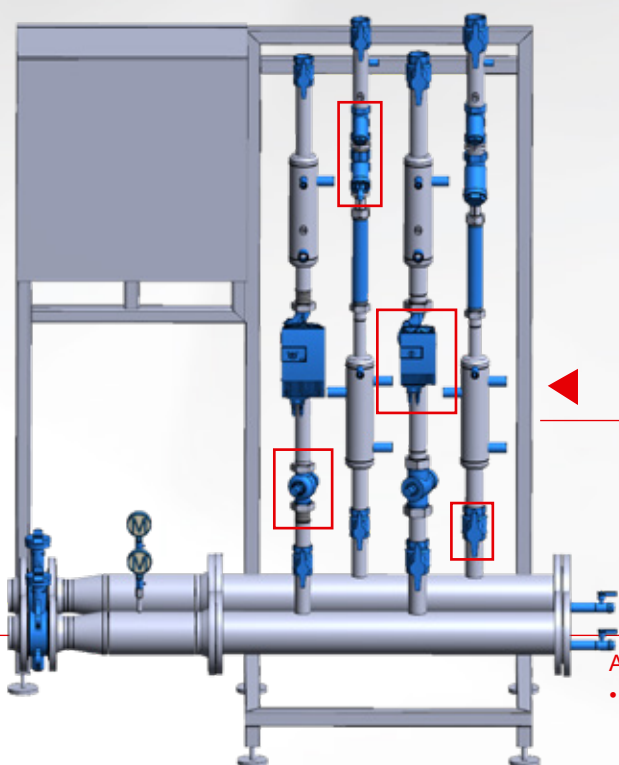
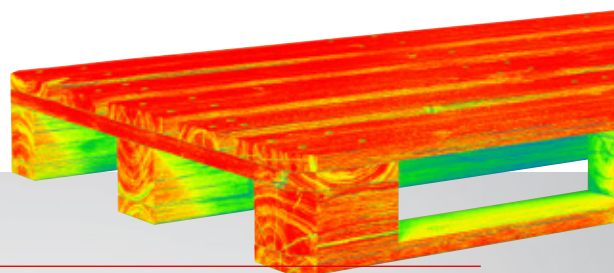
Rahmen

Jeder TransShare Verteiler besteht aus je einem Sammelrohr für Vorlauf und einem Sammelrohr für Rücklauf. Auf diese Sammelrohre werden Ladekreise und Heizkreise aufgebaut, die sich in ihrer Funktion und damit auch in der Ausstattung unterscheiden. Stellen Sie Ihren individuellen Verteiler zusammen. Um jedoch die Planung zu vereinfachen und die Lieferung zu beschleunigen, gibt es drei Standarddesigns zur Auswahl. Basis, Comfort, Premium.

Hoval Energieverteiler TransShare

Montagefertige Einheit in **3 Wochen** geliefert.

Anschlussfertige Hydraulik | elektrisch verdrahtet | inkl. Wärmedämmung



Ausführungen

- Direktheizkreis
- Mischerheizkreis
- Ladekreis

je in den drei Standarddesigns

Basis

or

Comfort

or

Premium

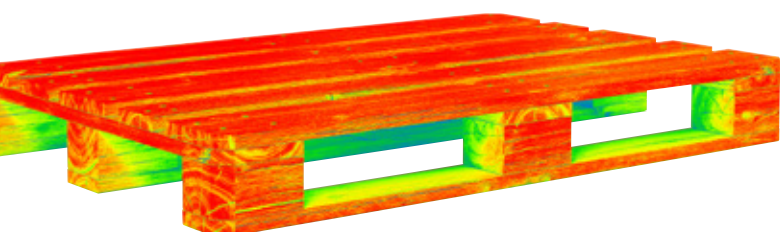
Ausführungen

- Ein Vorlaufverteiler und ein Rücklaufsammler als Rohrverteiler

Heizkreise

Ausführungen und Ausstattung.

Für den Energieverteiler TransShare können unterschiedliche Heizkreise auf den Heizkreisverteiler aufgebaut werden. Je nach ausgewähltem Standarddesign kann ein individueller Energieverteiler zusammengestellt werden.



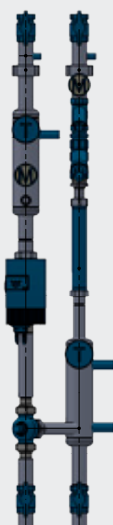
AUSFÜHRUNGEN der Heizkreise im Standarddesign

Direktladeheizkreis

Direktheizkreis

Mischerheizkreis

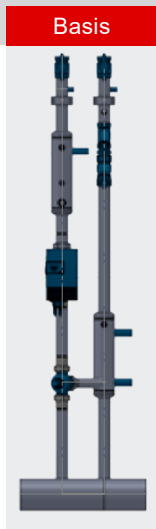
Mischerheizkreis dB
(mit direkter Beimischung)



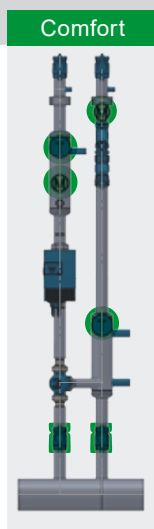
Alle dargestellten Heizkreise
im Standarddesign **Premium**.

Das **STANDARDDESIGN** bestimmt die Ausstattung der Heizkreise

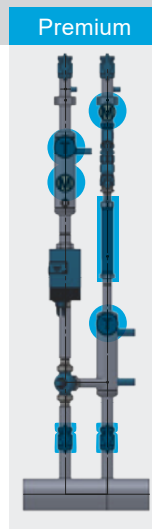
Mischerheizkreis



- 1. Absperrarmatur
- 2. Thermometer
- 3. Rückschlagventil
- 4. Schmutzfänger



- Basis**
- +
- 5. Thermometer (ø 63 mm)
 - 6. Manometer (ø 63 mm)
 - 7. Füll- und Entleerung

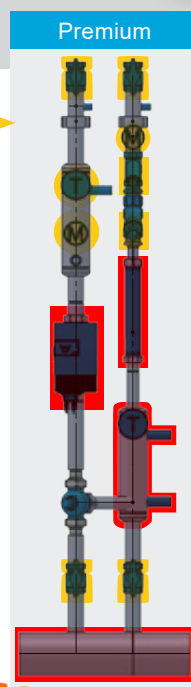
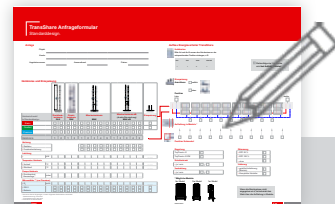


- Basis**
- +
- 5. Thermometer (ø 100 mm)
 - 6. Manometer (ø 100 mm)
 - 7. Füll- und Entleerung
 - 8. Wärmezählerpassstück
 - 9. Mengenreguliertventil

Standarddesign für
DN 25 | DN 32 | DN 40 | DN 50

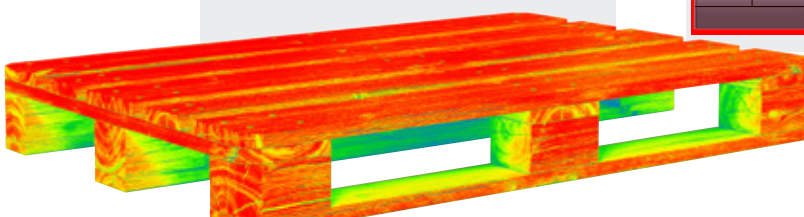
Freie Konfiguration:
■ grösser DN 50, aber auch
■ DN 25 | DN 32 | DN 40 | DN 50
bei Abweichung vom
Standarddesign

Die **PLANUNG NACH ANLAGE** des ausgewählten Standarddesigns



- Standard**
- Absperrarmatur
 - Thermometer
 - Rückschlagventil
 - Schmutzfänger
 - Mengenreguliertventil
 - Füll- und Entleerung

- Geplant (nach Anlagendaten)**
- Umwälzpumpe
 - Regelventil
Antrieb zu Regelventil
 - Wärmezähler
 - Wärmedämmung*
- Dämmung EPP 50%
 - Dämmung EPP 100%
 - TopTronic® E, TopTronic® E-FW
inkl. Fühler, Verdrahtung und
Schaltschrank *
 - Einspeisung *
 - Verteiler/ Sammler
- * Nicht abgebildet



Gesamtübersicht

Die Exceltabelle enthält alle Details.

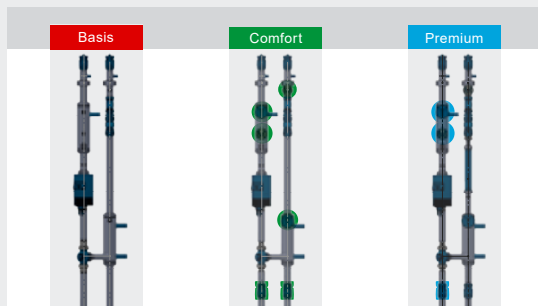
Exceltabelle mit der vollständigen Übersicht

Hydraulik-Aufbau-Ausstattung für Basis - Comfort - Premium
je auf einer Registerkarte

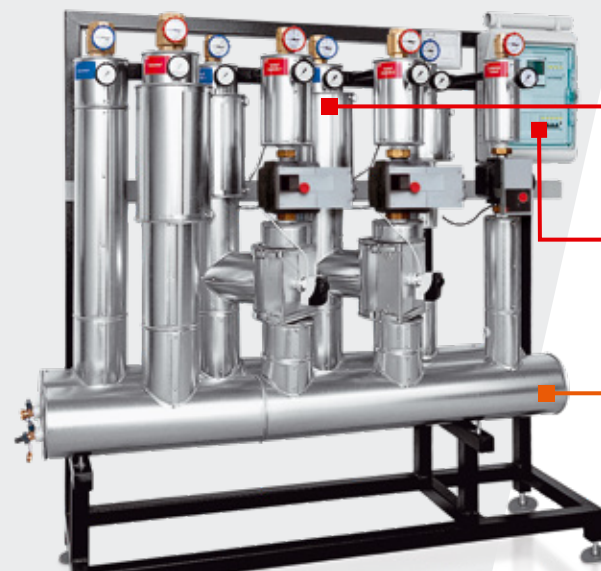
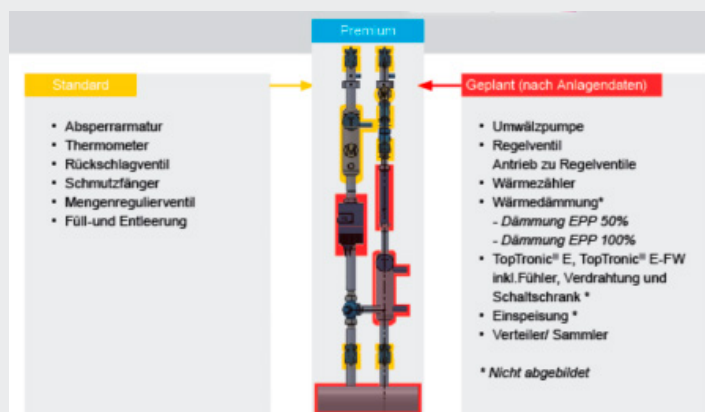
AUSFÜHRUNGEN der Heizkreise



Das STANDARDDESIGN



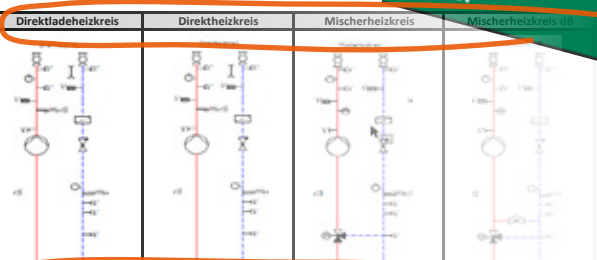
Die PLANUNG des ausgewählten Standarddesigns





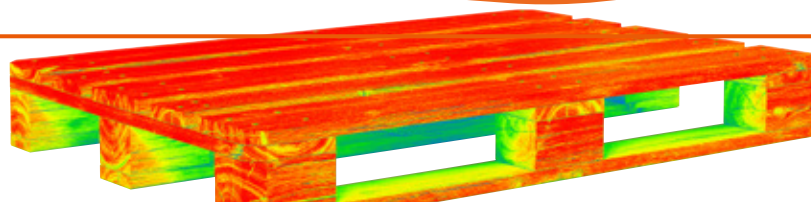
Hydraulik

Heizkreistypen Basis Excel



Merkmale	kW	Vmax	Δt	Typ	Restförderhöhe	kvs	Op	Direktladeheizkreis		Direktheizkreis		Mischerheizkreis		Mischerheizkreis mit...	
								Standard	Konfiguriert	Standard	Konfiguriert	Standard	Konfiguriert	Standard	Konfiguriert
Leistung bei HK DN (25)		2.63 m³/h													
Leistung bei HK DN (32)		4.50 m³/h													
Leistung bei HK DN (40)		6.83 m³/h													
Leistung bei HK DN (50)		10.92 m³/h													
Leistung bei HK ≥ DN (50)															
Umwälzpumpe bei HK DN (25)				Konfiguriert	nach Vorgabe										
Umwälzpumpe bei HK DN (32)				Konfiguriert	nach Vorgabe										
Umwälzpumpe bei HK DN (40)				Konfiguriert	nach Vorgabe										
Umwälzpumpe bei HK DN (50)				Konfiguriert	nach Vorgabe										
Umwälzpumpe bei ≥ HK DN (50)				Konfiguriert	nach Vorgabe										
Regelventil bei HK DN (25)				YXG48		11,8,25,4,0,6,3									
Regelventil bei HK DN (32)				YXG48		10									
Regelventil bei HK DN (40)				YXG48		16									
Regelventil bei HK DN (50)				YXG48		25									
Regelventil bei ≥ HK DN (50)				Siemens VXF22		diverse									
Antrieb zu Regelventile HK DN (25)				diverse											
Antrieb zu Regelventile HK DN (32)				diverse											
Antrieb zu Regelventile HK DN (40)				diverse											
Antrieb zu Regelventile HK DN (50)				diverse											
Antrieb zu Regelventile ≥ HK DN (50)				diverse											
Wärmezähler zu HK DN (25)				diverse		0,6,1,5,2,5,3,5									
Wärmezähler zu HK DN (32)				diverse		2,5,3,5,6,0									
Wärmezähler zu HK DN (40)				diverse		3,5,6,0,10		Kein Wärmezähler möglich	Kein Wärmezähler möglich	Kein Wärmezähler möglich	Kein Wärmezähler möglich	Kein Wärmezähler möglich	Kein Wärmezähler möglich	Kein Wärmezähler möglich	Kein Wärmezähler möglich
Wärmezähler zu HK DN (50)				diverse		6,0,10,15									
Wärmezähler zu ≥ HK DN (50)				diverse		diverse									
bis HK DN (50)				Kugelhahn											
Absperrarmatur				Bimetall 120°C Ø80mm											
Thermometer				Schräglitz											
Rückschlagventil				Schräglitz											
Schmutzfänger				Hydrocontrol											
Mengenregulierventil				Kugelhahn											
Fill- und Entleerung															
≥ HK DN (50)				ARI ZESA Figur 22.012											
Absperrarmatur				Bimetall 120°C Ø80mm											
Thermometer				RITAG SR 70.06-K											
Rückschlagventil				ARI Figur 10.050											
Schmutzfänger				ARI ASTRA 12.020											
Mengenregulierventil				Kugelhahn											
Fill- und Entleerung															
bis HK DN (50)															
Dämmung EPP 50%															
Dämmung EPP 100%															
Mineralwolle mit Zinkblech								nicht möglich	nicht möglich	nicht möglich	nicht möglich	nicht möglich	nicht möglich	nicht möglich	nicht möglich
≥ HK DN (50)															
Dämmung EPP 50%															
Dämmung EPP 100%															
Mineralwolle mit Zinkblech															
Regelung															
Top-Tronic E, Top-Tronic E-FW inkl. Fühler und Verdrahtung und Schaltschrank.															
Einspeisung															
Verteiler / Sammler															

Zeitplan **Basis** Comfort Premium Einspeisung-Verteiler-Sammler



Energieverteilung im System

Effizient und modular.

Energieeffizienz

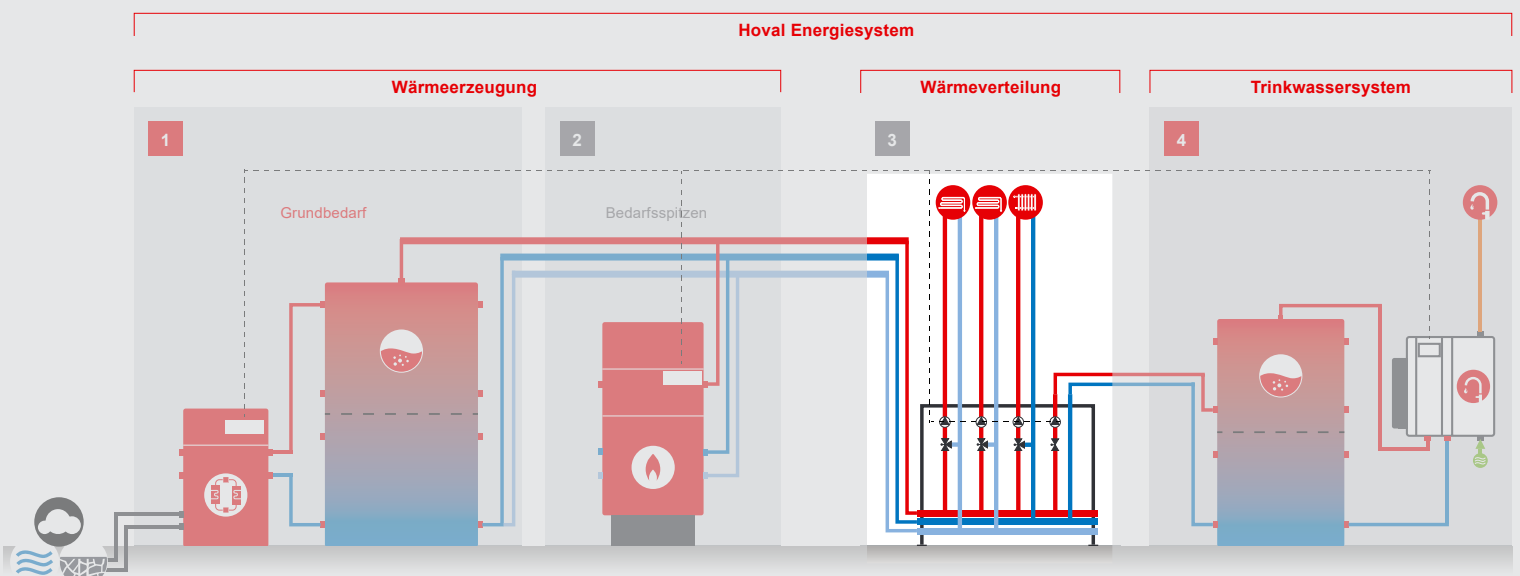
Gemäss Energieeffizienz-Richtlinie 2012/27/EU[1] ist Energieeffizienz das Verhältnis von Ertrag (Nutzenergie) an Leistung, Dienstleistungen, Waren oder Energie zu Energieeinsatz (Endenergie). Unter Energieeffizienz wird somit die rationellere Verwendung von Energie verstanden.

Optimierte Prozesse

Durch optimierte Prozesse werden quantitative und qualitative Verluste, die bei der Wandlung, dem Transport und der Speicherung von Energie entstehen, minimiert. Ziel der Optimierung ist es, einen vorgegebenen (energetischen) Nutzen bei sinkendem Primär- bzw. Endenergieeinsatz (Bezug) zu erreichen.

Hoval Energiesysteme

Diese setzen sich aus einzelnen Modulen zusammen von denen jedes eine bestimmte Aufgabe übernimmt. Die einheitliche Regelung TopTronic® E ist die Basis für eine nahezu beliebige Kombination von Modulen. Sie sorgt dafür, dass alle Module optimal im Gesamtsystem zusammenarbeiten. So ist das System effizienter als einzelne Module.



Standard auch für den Verteiler

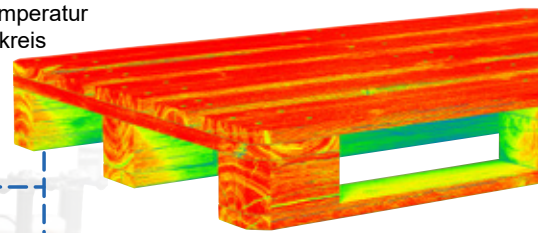
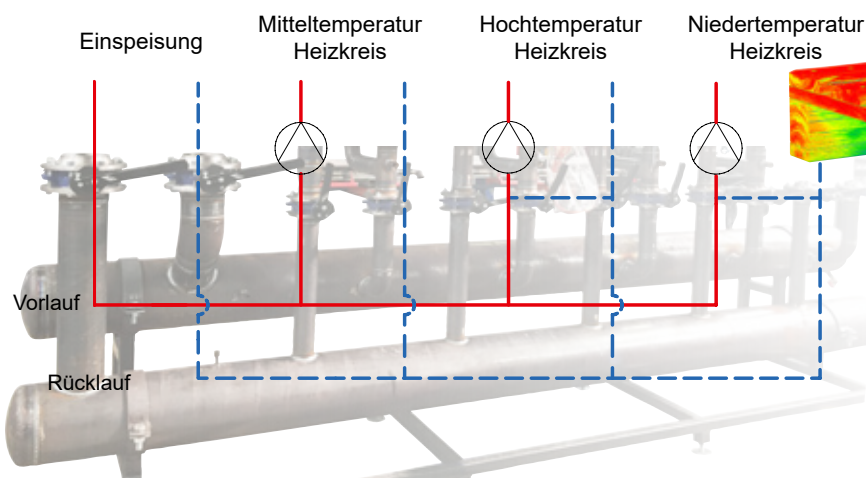
Einspeisen, Verteilen und Sammeln.

Klassischer Heizkreisverteiler

Rohrverteiler mit Vorlauf und Rücklauf.

Vorteil: thermische Trennung

Er ist die Verbindung zu den Heizkreisen.



Standarddesign für
 DN 25 | DN 32 | DN 40 |
 DN 50 | DN 65 | DN 80 |
 DN 100 | DN 150

Einspeisung

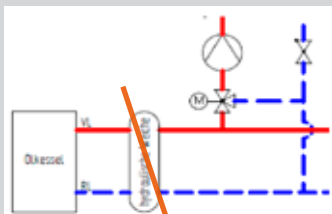
Der Wärmeerzeuger liefert die Wärme. Er wird durch die Einspeisung an den Energieverteiler angeschlossen, wahlweise rechts, links oder nach oben.

 Umwälzpumpe

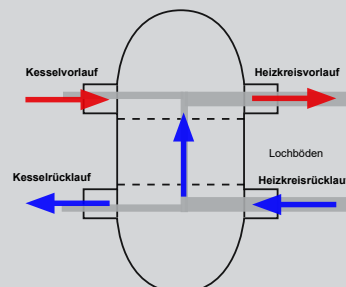
Freie Konfiguration
 ■ DN 125 und grösser DN 150
 ■ Energieeffizienzverteiler

Hydraulische Weiche

Anlagen mit Brennwertkessel/ Kessel ohne Mindestvolumenstrom oder Fernwärmanlagen benötigen eine niedrige Rücklauftemperatur (Brennwerteffekt). Da hydraulische Weichen die Rücklauftemperatur anheben, sollte auf den Einbau verzichtet werden.



Hydraulische Weichen werden in der Regel eingebaut, wenn im Kesselkreis mehrere Kessel arbeiten und/ oder sekundärseitig einer oder mehrere Heizkreise einen höheren Volumenstrom als der Kesselkreis haben. Die Weichen entkoppeln den primären Kesselkreis (Wärmeerzeuger) und den sekundären Heizkreis (Wärmeverbraucher). Eine hydraulische Weiche hat mindestens vier Anschlüsse. Zwei Anschlüsse werden für jeden eingebundenen Kreis (z.B. Verteilerkreis, Kesselkreis, ...) benötigt. Somit sind die unterschiedlichen Kreisläufe miteinander verbunden, jedoch druckseitig entkoppelt und somit voneinander unabhängig.



Verteiler nach Wunsch

Aufbau und Ausstattung individuell.

Freie Konfiguration

Bei der freien Konfiguration werden die Ausstattung und der Aufbau kundenspezifisch ausgeführt. Dadurch verlängert sich die Lieferzeit, länger als 3 Wochen, und auch die Kosten liegen höher.

Freie Konfiguration

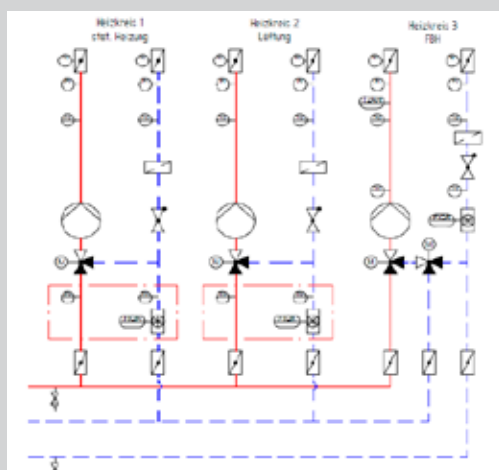
- DN 125 und grösser DN 150
- DN 25 bis DN 100, DN 150 bei Abweichung vom Standarddesign, z.B. Ausführung als Energieeffizienzverteiler

Energieeffizienzverteiler

Der Energieeffizienzverteiler ist als Dreikammerverteiler aufgebaut: Vorlauf und je ein Rücklauf für Mitteltemperatur und für Niedertemperatur. Entsprechend ist er empfehlenswert, wenn Hoch- bzw. Mitteltemperaturheizkreis und Niedertemperaturheizkreis vorhanden sind. Mit dem Energieeffizienzverteiler werden niedrigere Rücklauftemperaturen realisiert und damit höhere Wirkungsgrade bei Brennwertgeräten.

Die Planung des Energieeffizienzverteilers erfolgt immer objektbezogen, angepasst an die entsprechenden Leistungen, Temperaturen und Volumenströme.

Energieeffizienzverteiler (EEV)

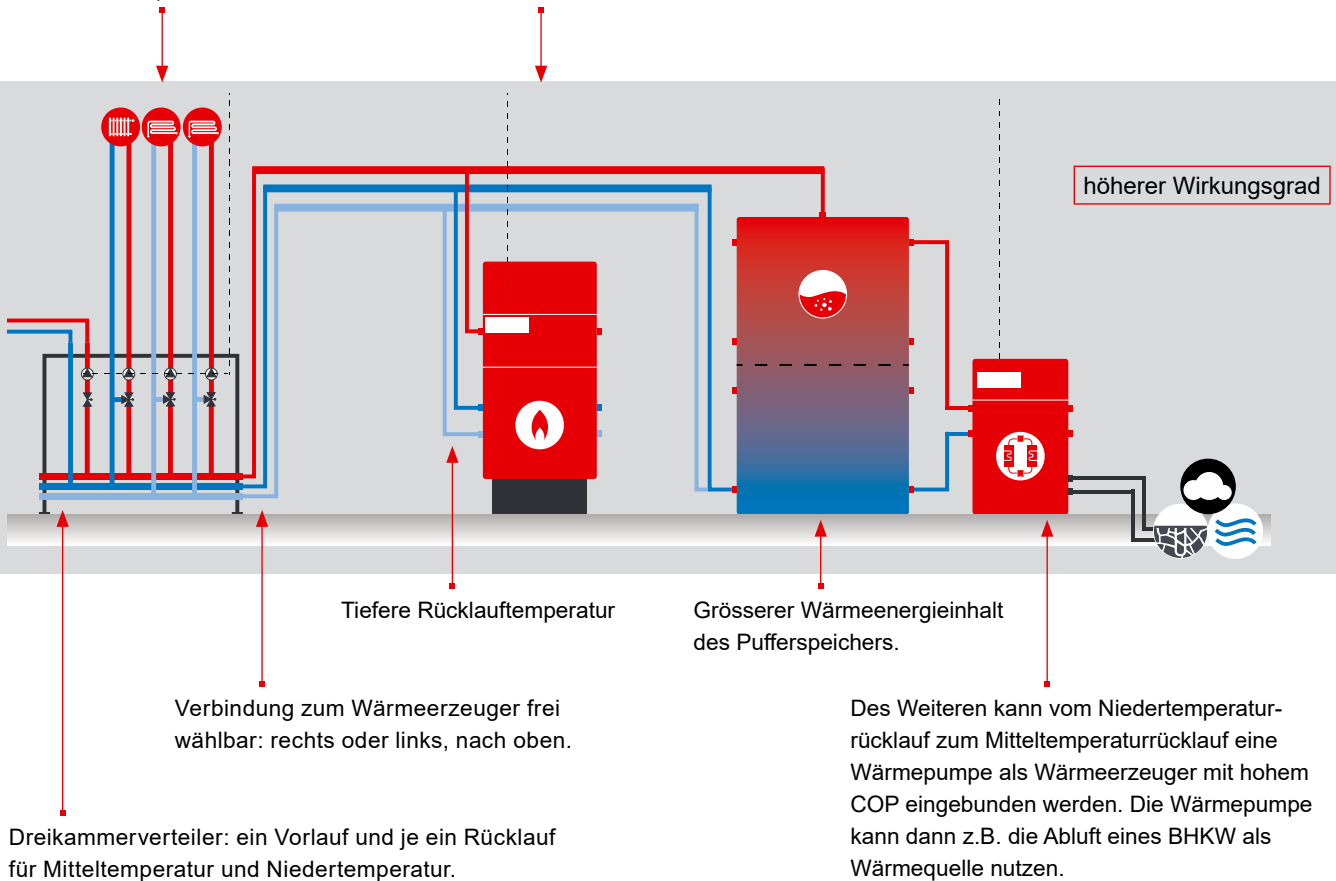


- Vorlaufverteiler
- Mitteltemperaturrücklauf
- Niedertemperaturrücklauf

○ Umwälzpumpe

Mehr Effizienz mit Hoval Energieeffizienzverteiler

Hoch- bzw. Mitteltemperaturheizkreis & Brennwertgeräte und Niedertemperaturheizkreis



TransShare Energieeffizienzverteiler mit Gas-Brennwertkessel UltraGas®



Je nach Volumenstromverhältnissen wird der Mitteltemperaturrücklauf ganz oder teilweise zur Wärmeversorgung des Niedertemperaturheizkreisvorlaufes genutzt.

Rücklaufnutzung:

- Der Rücklauf der stat. Heizung (HT-RL) ist der Vorlauf der Flächenheizung.
- Der Volumenstrom vom Rücklauf der Flächenheizung (NT-RL) erhöht sich.
- Es entsteht mehr Kondensat und mehr Wärme aus dem Abgas gelangt in das Heizungswasser.

Weitere Informationen zu UltraGas® 2 siehe **Factbook UltraGas® 2**



Hoval TransShare

Der Energieverteiler.



Energieverteiler TransShare zur Aufteilung der Wärme vom Wärmeerzeuger auf die Wärmeverbraucher. Der Energieverteiler besteht aus einem Vorlaufverteiler, einem Rücklaufsammler und aufgebauten Heizkreisen. Er ist fertig verdrahtet und isoliert. Drei Standarddesigns stehen zur Auswahl: Basis, Comfort, Premium.

Einsatzbereich: Für beliebige Anforderungsprofile - für Neubau und Sanierung.

Einfach

Den passenden Verteiler durch klar definiertes Standarddesign einfach zusammenstellen.

Schnell

Bestellung, Lieferung und Montage: TransShare steht für durchgehende Schnelligkeit.

Präzise

Auf der Basis individueller Rahmenbedingungen eines Projektes wird das passende Standarddesign gewählt und minimal angepasst.



Einfach

Das Standarddesign ist klar definiert und einfach erklärt. Dennoch bieten die Varianten Basis, Comfort und Premium vielfältige Gestaltungsmöglichkeiten für Ihren passenden Energieverteiler. Standarddesign bedeutet individuelle Zusammenstellung des Verteilers, Heizkreise in verschiedenen Varianten mit definierter Ausstattung, aber Dimensionierung nach Projektvorgaben.

Die TransShare Unterlagen und Tabellen enthalten alle notwendigen Informationen. Tragen Sie die wichtigsten Eckdaten Ihrer Anlage in das Formular ein und schicken Sie die Anfrage auf den Weg. Der Prozess ist angestossen und bald verteilt TransShare die Wärme auch in Ihrer Anlage.

Schnell

Der definierte Auswahl- und Bestellprozess mit den zugehörigen Unterlagen und Verantwortlichen ist straff durchorganisiert. Auf der Basis des Standarddesigns ist die Bestellung entsprechend schnell abgewickelt, ohne Nachfragen und Extraschleifen.

Die fertigen Module werden 3 Wochen nach Auftragserteilung an Ihre Wunschadresse geliefert. Der Regler sowie die elektrischen Feldgeräte (Antriebe, Fühler/ Sensoren und Aktoren) sind anschlussfertig verdrahtet. Durch die komplette Vorfertigung ist Ihr Montageaufwand minimiert und die Installation schnell durchgeführt.

Präzise

Das Standarddesign, welches eine schnelle Lieferung garantiert, definiert im zweiten Schritt die Dimensionierung des Verteilers passend für Ihre Anlage. Die Planung und Fertigung erfolgt nach den allgemein anerkannten Regeln der Technik und ist ISO9001 zertifiziert.

Damit der Verteiler präzise Ihre Anforderungen erfüllt, entscheiden Sie über Anzahl, Art und Standarddesign der Heizkreise und Position der Einspeisung. Bereits mit Bestimmung des Aufbaus können die Abmessungen abgeschätzt werden, auch wenn der Verteiler mit oder ohne Elektroschrank inkl. Regelung, zur Auswahl stehen TopTronic® E oder TopTronic® E-FW, geliefert wird. Nun noch Dämmungen auswählen.

Freie Konfiguration

für Verteiler/ Sammler

- DN 125 und grösser DN 150
- DN 25 bis DN 100, DN 150 bei Abweichung vom Standarddesign

für Heizkreise

- grösser DN 50 oder
- DN 25 bis DN 50 bei Abweichung vom Standarddesign

Ausführungen für Kälteanwendung

TansShare ist auch für Kälteanwendungen lieferbar. Fragen Sie Ihren Hoval Berater!

Mehr Zeit für Ihr Kerngeschäft. Zufriedene Kunden – mit der Hoval ControlBox.

Mit der Hoval ControlBox wird die Regelung der gesamten Systemlösung spielend einfach. Jede ControlBox ist für sich ein individuell geplanter Schaltschrank und sorgt für eine effiziente elektrische Verteilung auf alle Geräte. Hoval bietet durchdachten Service vom ersten Tag an: Wir liefern Ihnen alle erforderlichen Dokumentationen für den reibungslosen Anschluss der ControlBox im Gesamtpaket. Zudem garantieren wir, dass die ControlBox Regelungstechnik die aktuellen EN-Normen (EN 61 439 Teil 1 und 2) zuverlässig erfüllt.



Ganzheitlich

Profitieren Sie vom komfortablen Service der Hoval ControlBox von der Planung, Lieferung bis zur Inbetriebnahme der Systemlösung bei Ihren Kunden.

Zuverlässig

Mit der Hoval ControlBox sind Sie garantiert auf der sicheren Seite. Alle Komponenten der Anlage sind perfekt aufeinander abgestimmt. Die CE-Erklärung gewährleistet die Erfüllung aller technischen und rechtlichen Anforderungen.

Durchdacht

Genießen Sie den Komfort eines perfekt aufeinander abgestimmten Systems. Die verständliche und ausführliche Dokumentation der ControlBox spart Zeit bei Planung und Installation.

Ganzheitliche Planung aus einer Hand

Mit der Hoval ControlBox erfolgt Planung, Lieferung und Inbetriebnahme Ihrer Systemlösung aus einer Hand – komfortabel und effizient durch Hoval. Durch eine ganzheitliche Planung, entfallen aufwendige Schnittstellenabklärungen, technische Missverständnisse werden vermieden und die Lieferung erfolgt pünktlich. Das verringert den Planungs- und Realisierungszeitraum der Systemlösung erheblich. Nach erster Inbetriebnahme erfolgt bei Bedarf eine Nachregelung, um mögliche geänderte Betriebsbedingungen zu berücksichtigen.



Zuverlässig durch Prüfung

Sicherheit ist ein wesentlicher Erfolgsfaktor für Ihre Systemlösung. Die ControlBox verfügt über eine CE-Kennzeichnung. So können Sie sich darauf verlassen, dass die Hoval ControlBox allen erforderlichen technischen und gesetzlichen Anforderungen entspricht. Nach interner Prüfung und einem Funktionstest erhalten Sie die montagefertige ControlBox. Dies gewährleistet eine fehlerfreie Inbetriebnahme und folglich die Zufriedenheit Ihrer Kunden. Und für die Zeit danach ermöglicht das strukturierte Schaltschranklayout eine problemlose Nachrüstung oder Erweiterung des Systems.



Durchdachte und einfache Installation

Die Hoval ControlBox beinhaltet eine eindeutige und ausführliche Dokumentation des Schaltschranks mit allen notwendigen Anschlüssen und Klemmen. So können Sie bereits vor der Installation wichtige Informationen wie Stromlaufpläne, Kabellisten und Hydraulikschema an den Elektriker übergeben und sich auf Ihr Kerngeschäft konzentrieren. Der einfache Aufbau des Schaltschranks ermöglicht im Anschluss eine einfache Verkabelung der verschiedenen Komponenten durch den Elektriker. Durch die durchdachte und effiziente Planung, die klare Dokumentation sowie die Zertifizierung mit dem CE-Kennzeichen, erwarten Sie bei der Inbetriebnahme keine unerwarteten Überraschungen.

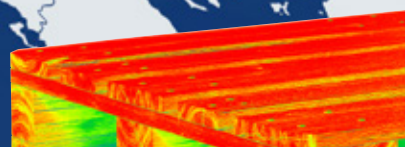


Einfache Verbindung mit HovalConnect oder Hoval Supervisor

Die Hoval ControlBox schafft die technische Voraussetzung zur Online-Anbindung aller Geräte mit den Bedienungsplattformen HovalConnect und HovalSupervisor – einfach über Ihren Web-Browser, ganz ohne Software.

Auftragsabwicklung

Tools und Formulare.





Interessent/Kunde mit Hoval Berater



TransShare – Bestellprozess

Hoval Innendienst
Wenn vorhanden!

Yados



Formular ausfüllen (analog/digital)
Alle Anlagenrelevanten Angaben,
evtl. Hydraulikschema beifügen

Angebotsanfrage

versenden per Mail



cc: Hoval Berater

angebot.hoval@yados.de
Feinplanung nach Anlagenangaben

Angebot
mit R&I-Fliessschema und
Leistungsbeschreibung



cc: Hoval Berater

Bestellung



cc: Hoval Berater

auftrag.hoval@yados.de

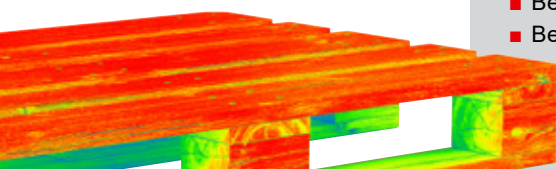
Auftragsbestätigung

Auftragsbestätigung mit technischen Vorgaben



Lieferung

- Lieferung auf Baustelle oder in das Lager
- Produktdokumentation inkl. Ersatzteilliste
- Bei Bedarf Inbetriebnahme durch Hoval
- Bei Bedarf Wartung durch Hoval



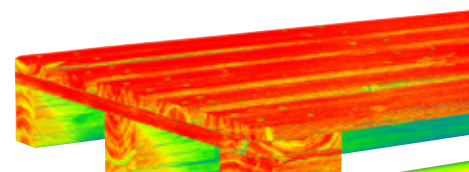
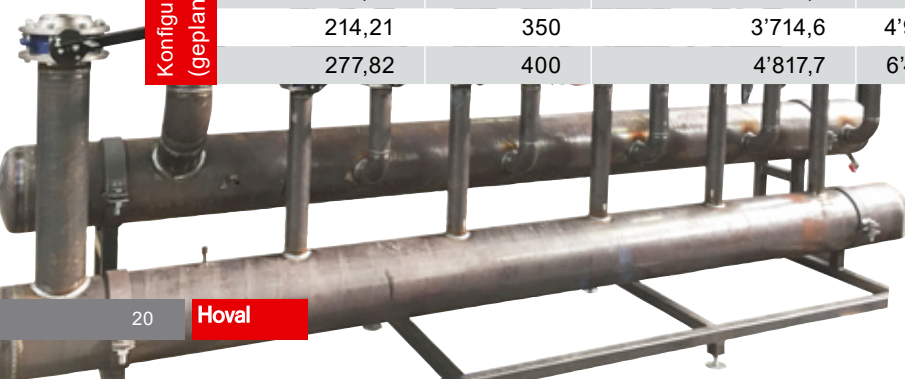
Technische Fakten

Auswahl und Abmessungen.

TransShare Verteiler

Volumenstrom-Nennweite- ΔT -Leistung bei max. 0,65 m/s

	Volumenstrom V [m³/h]	Verteiler DN	max.Leistung bei ΔT 15K [kW]	ΔT 20K [kW]	ΔT 25K [kW]	ΔT 30K [kW]	ΔT 40K [kW]
Standard	1,49	25	25,8	34,5	43,1	51,7	68,9
	2,54	32	44,0	58,7	73,4	88,1	117,5
	3,41	40	59,1	78,8	98,6	118,3	157,7
	5,46	50	94,7	126,2	157,8	189,4	252,5
	9,08	65	157,5	209,9	262,4	314,9	419,9
	12,51	80	216,9	289,2	361,6	433,9	578,5
	21,08	100	365,5	487,4	609,2	731,1	974,8
Konfigurierbar (geplant)	31,88	125	552,8	737,1	921,4	1'105,7	1'474,2
	46,64	150	808,8	1'078,4	1'348,0	1'617,6	2'156,8
	78,37	200	1'359,0	1'812,0	2'265,0	2'718,0	3'624,0
	124,62	250	2'161,0	2'881,4	3'601,7	4'322,1	5'762,8
	176,27	300	3'056,7	4'075,6	5'094,5	6'113,4	8'151,2
	214,21	350	3'714,6	4'952,8	6'191,0	7'429,2	9'905,7
	277,82	400	4'817,7	6'423,6	8'029,5	9'635,4	12'847,2



Max. Anzahl Heizkreise bei Standarddesign

bei Einspeisung-Verteiler-Sammler....

DN 100

Heizkreis	DN 25	DN 32	DN 40	DN 50
Max. Anzahl Heizkreise	10 *	8 *	6 *	4 *

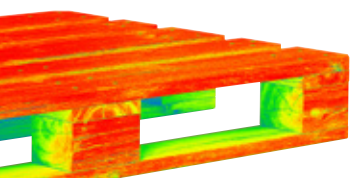
DN 150

Heizkreis	DN 25	DN 32	DN 40	DN 50
Max. Anzahl Heizkreise	20 *	16 *	12 *	8 *

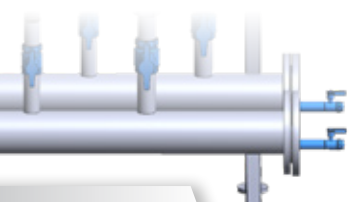
* Abhängig vom Erzeugervolumenstrom

TransShare HeizkreiseVolumenstrom-Nennweite- ΔT -Leistung bei max. 1,3 m/s

	Volumenstrom V [m ³ /h]	Verteiler DN	max. Leistung bei ΔT 7K [kW]	ΔT 10K [kW]	ΔT 15K [kW]	ΔT 20K [kW]	ΔT 25K [kW]
Standard	1,35	20	10,9	15,6	23,4	31,2	39,0
	2,63	25	21,0	30,0	46,0	61,0	76,0
	5,09	32	41,0	59,0	88,0	118,0	147,0
	6,83	40	55,0	79,0	118,0	158,0	197,0
	10,92	50	88,0	126,0	189,0	252,0	316,0
Konfigurierbar (geplant)	18,17	65	147,0	210,0	315,0	420,0	525,0
	25,02	80	202,0	289,0	434,0	578,0	723,0
	42,16	100	341,0	487,0	731,0	975,0	1'218,0
	63,75	125	516,0	737,0	1'105,0	1'474,0	1'842,0
	93,28	150	755,0	1'078,0	1'618,0	2'157,0	2'696,0
	153,74	200	1'244,0	1'777,0	2'666,0	3'555,0	4'443,0
	249,24	250	2'017,0	2'881,0	4'322,0	5'763,0	7'203,0



Abmessungen Standarddesign.



Verteiler/
Sammler
DN 100
DN 150

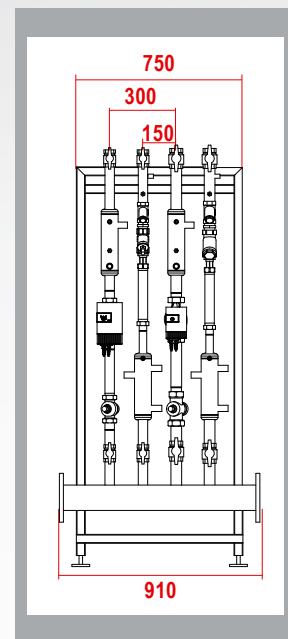
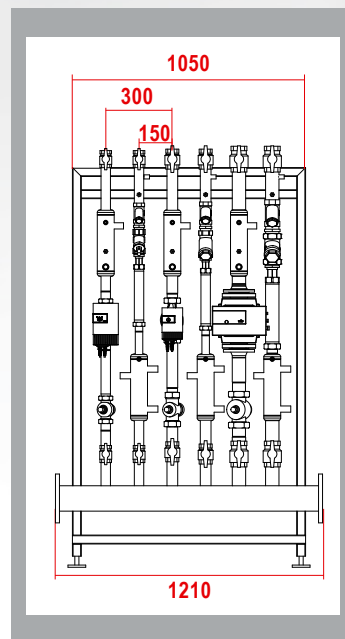
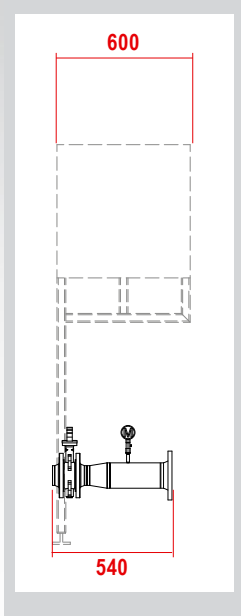
Einspeisung
links

ControlBox (optional)
links

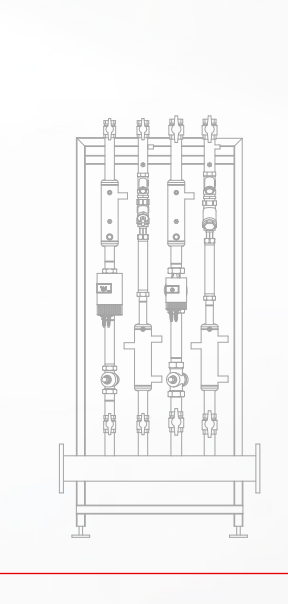
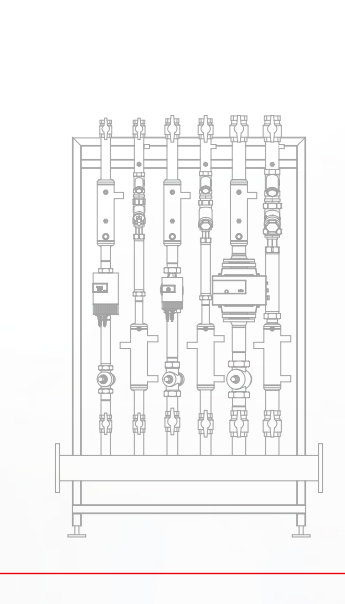
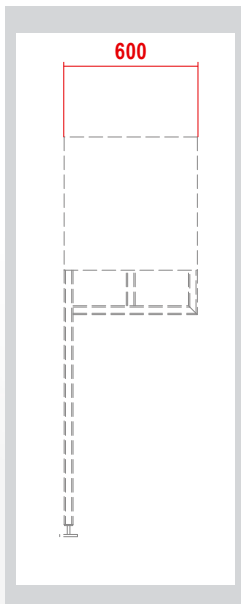
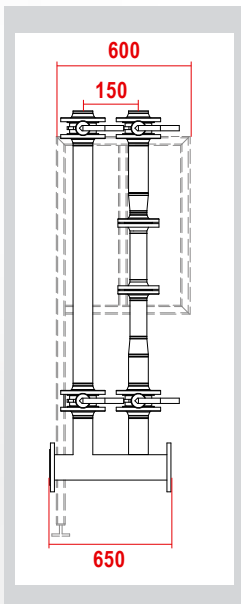
3er Modul

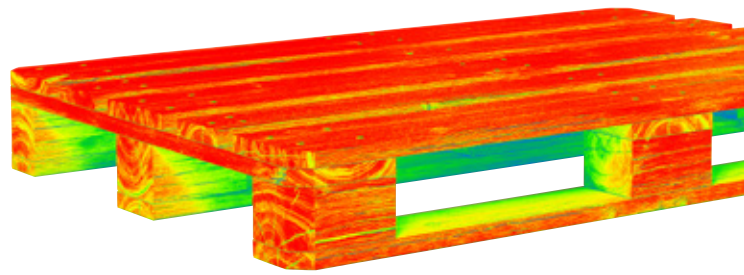
2er Modul

seitlich



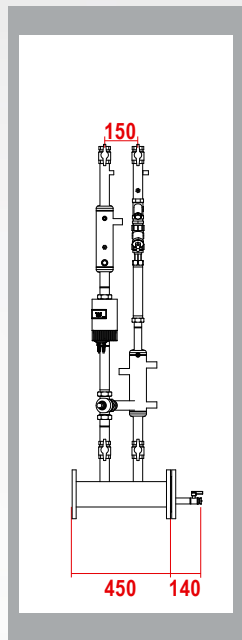
oben



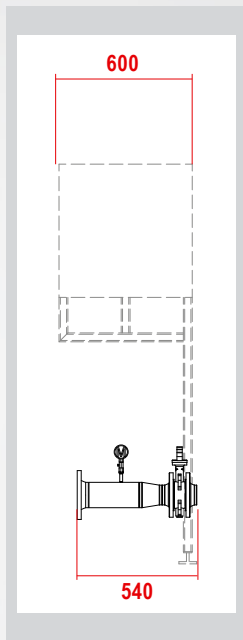


Die Module werden steckerfertig verdrahtet geliefert.

1er Modul



Einspeisung rechts

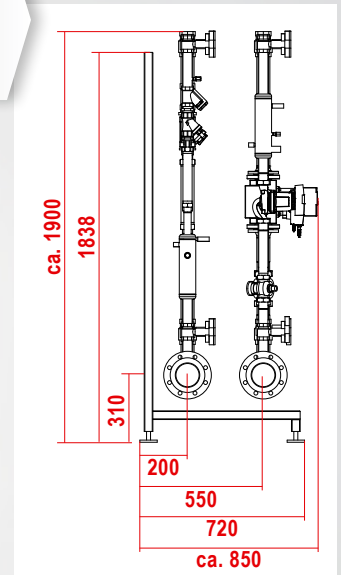


ControlBox (optional) rechts



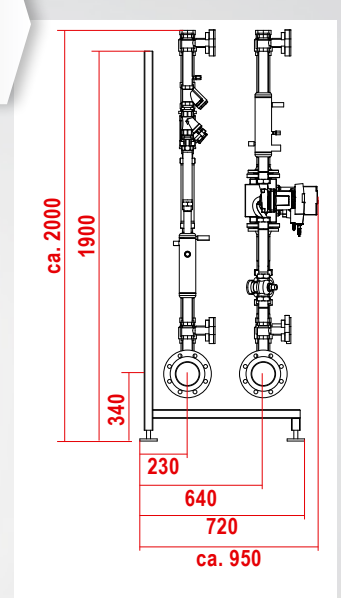
Verteiler/ Sammler

DN 100



Verteiler/ Sammler

DN 150



TransShare - Modul für Modul

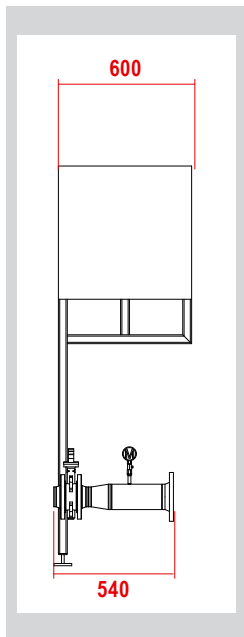
Beispiele für den Aufbau.

Beispiel 1

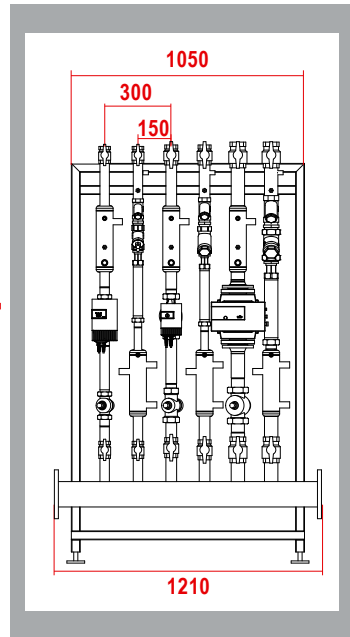
TransShare 1E-6H

Einspeisung **seitlich** links, 6 Heizkreise, inkl. Regelung

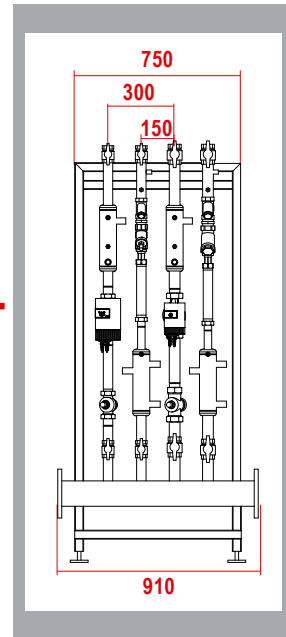
Einspeisung



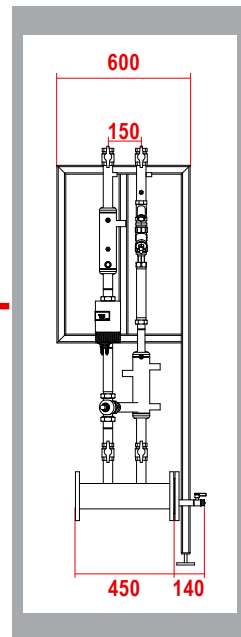
3er Modul



2er Modul



1er Modul

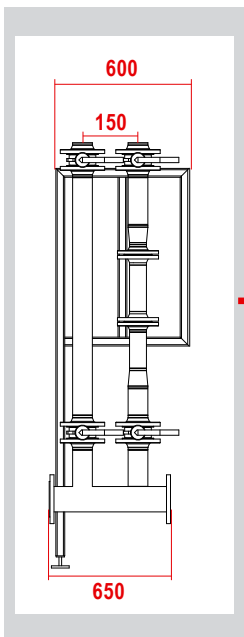


Beispiel 2

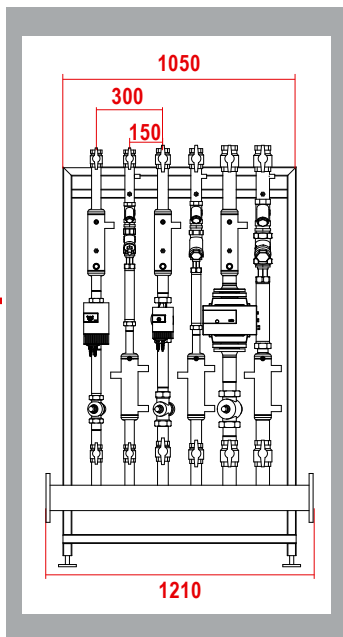
TransShare 1E-6H

Einspeisung **oben** links, 6 Heizkreise, inkl. Regelung

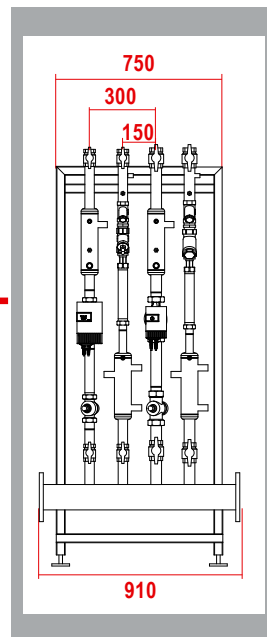
Einspeisung



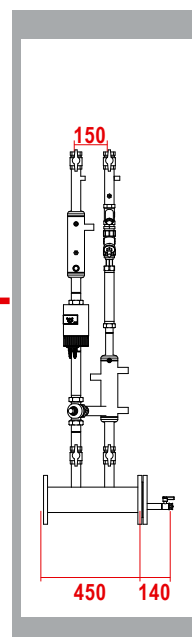
3er Modul



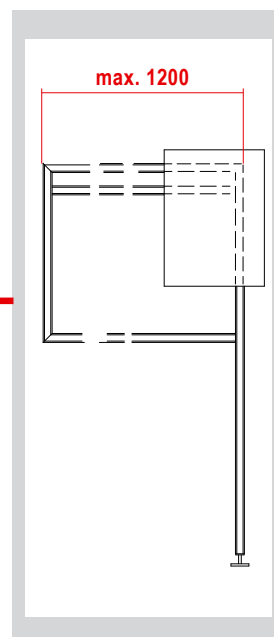
2er Modul

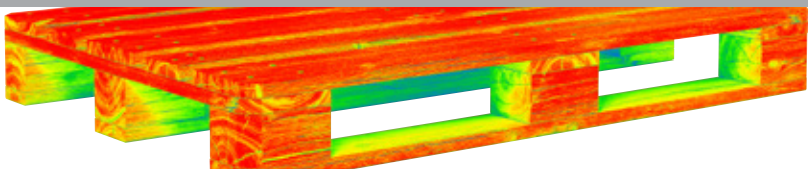
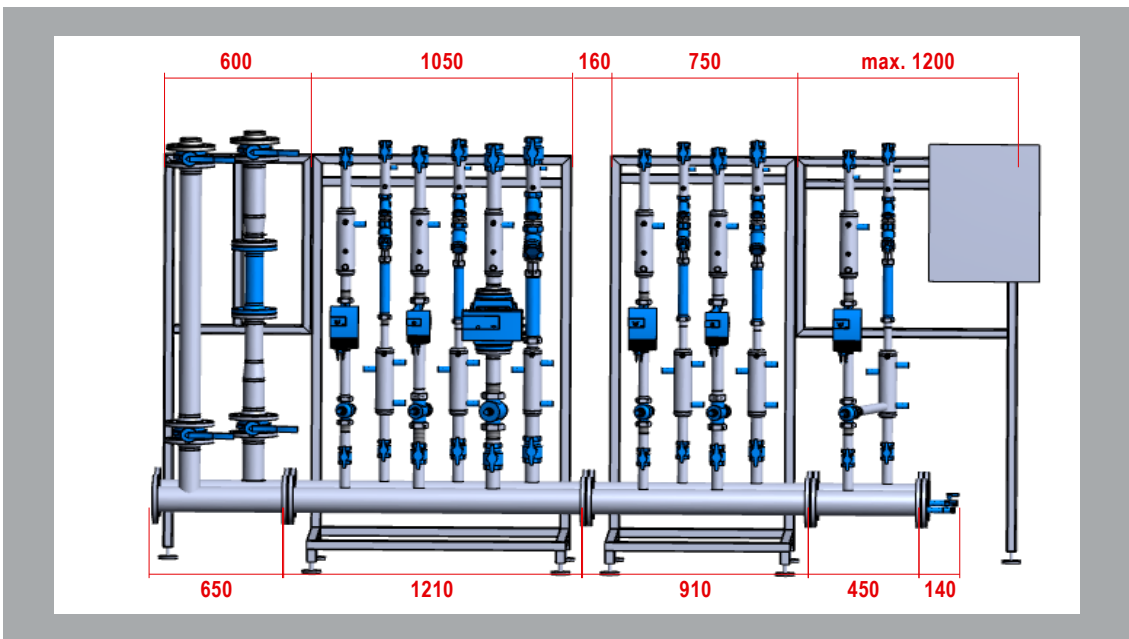
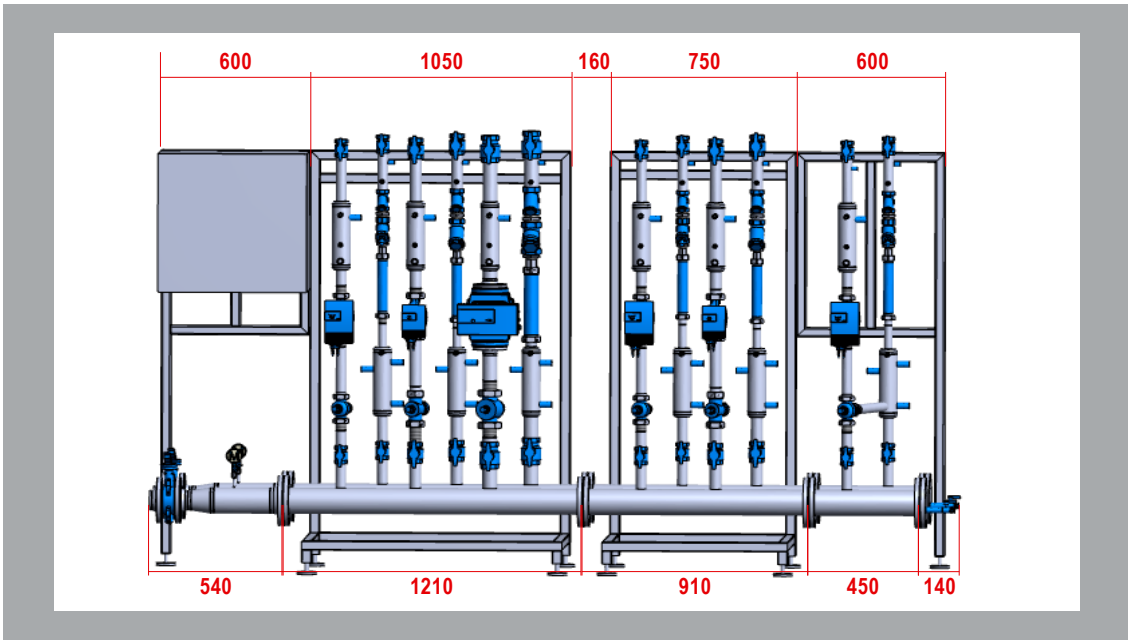


1er Modul



ControlBox





Bereits im Einsatz

Vielfältige Anwendungen.

Einsatzbereiche des TransShare Energieverteilers

Das Konzept des Standarddesigns bietet für die Gestaltung/ Ausstattung des Energieverteilers TransShare viele Möglichkeiten. Entsprechend vielfältig sind die Einsatzbereiche von TransShare. Ob Hotel, Mehrfamilienhaus oder Heizzentrale, der Energieverteiler TransShare ist die passende Lösung!



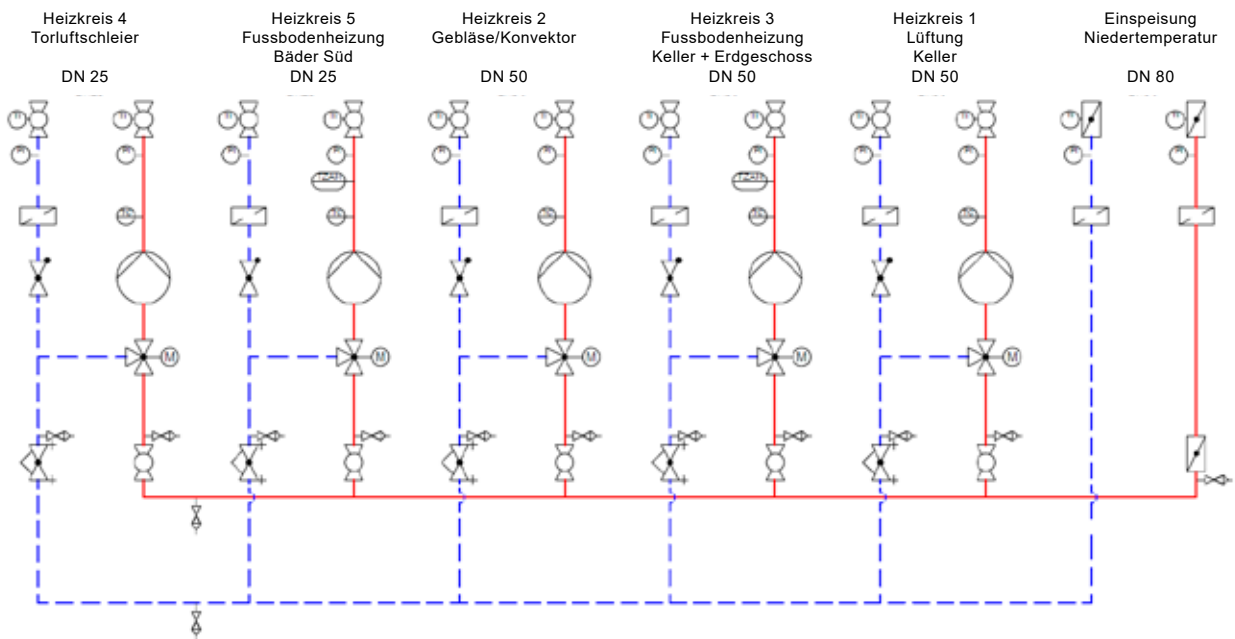


Einsatz im Hotel

TransShare 1E-5H

202 kW

Regelung TopTronic® E-FW

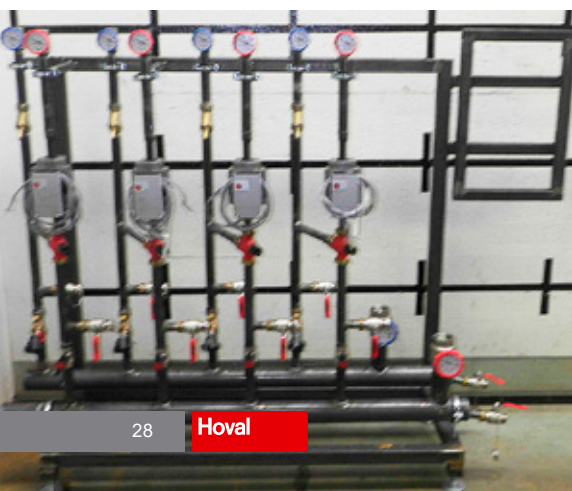
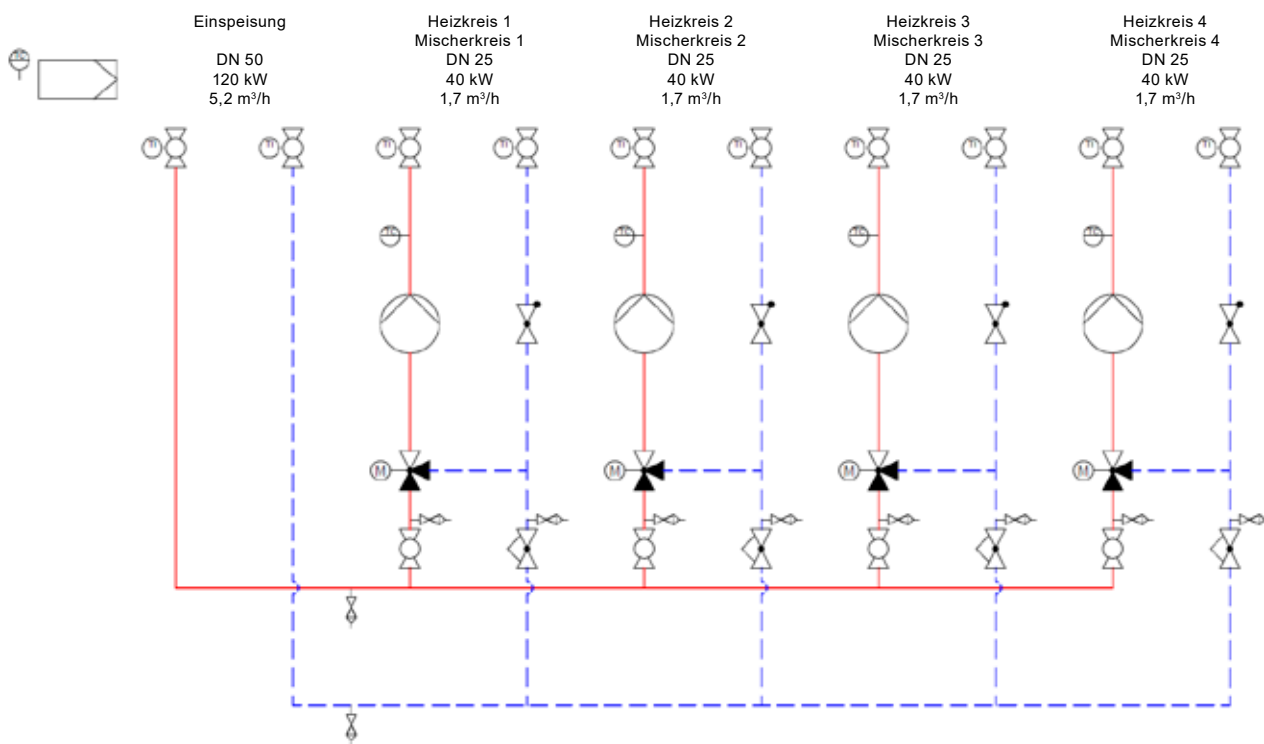


Einsatz im Mehrfamilienhaus

TransShare 1E-4H

120 kW

Regelung TopTronic® E



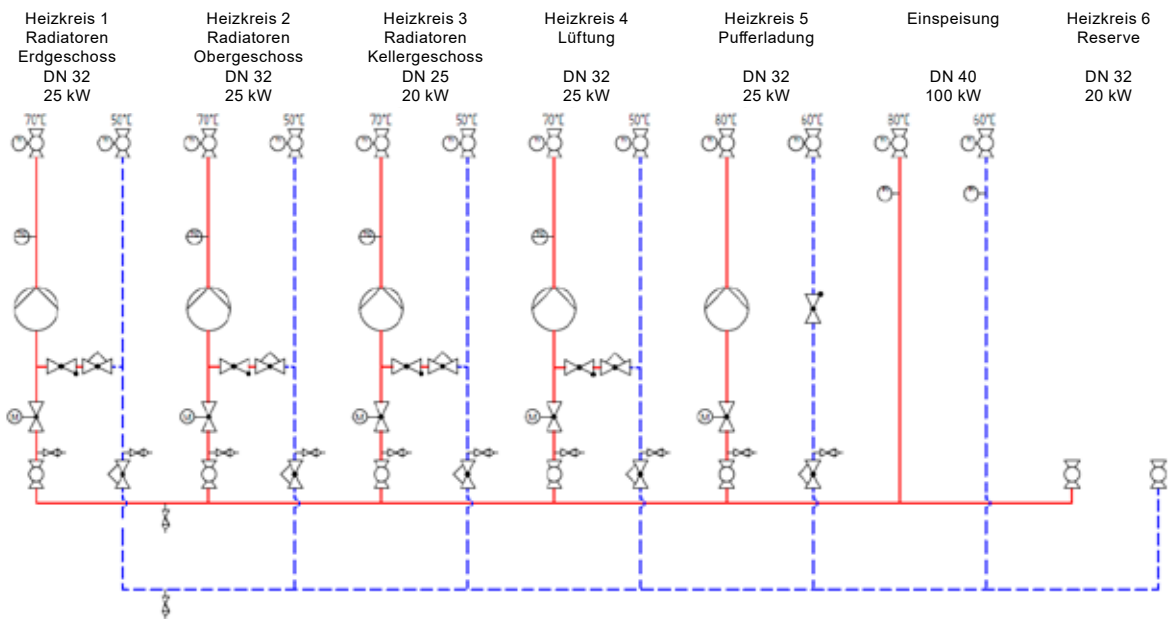


Einsatz im Bürogebäude

TransShare 1E-6H

100 kW

Regelung TopTronic® E-FW



Ein Blick nach Rechts und Links

Den Markt im Fokus.



Hoval Energieverteiler TransShare

Montagefertige Einheit in **3 Wochen** geliefert.

Anschlussfertige Hydraulik | elektrisch verdrahtet | inkl. Wärmedämmung

Lieferzeit



Mit/ ohne Elektroschaltkasten
und Regelung

TopTronic® E oder TopTronic® E-FW

Steckerfertige Verdrahtung

Ladekreise und Heizkreise
in drei Standarddesigns
Basis, Comfort, Premium

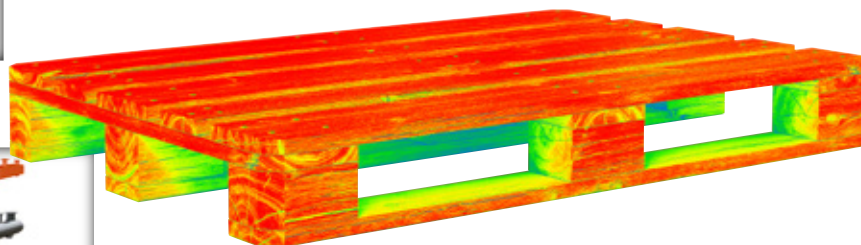
Isolation wählbar
50% oder 100%

Einspeisung wählbar
rechts oder links
seitlich oder oben

Effizienter, wärmegeprägter
Verteiler und Sammler
2 Kammerverteiler



Eigenständig stehende Einheit
durch Aufbau auf einem Rahmen



Hoval Qualität. Darauf können Sie sich verlassen.

Als Spezialist für Heiz- und Klimatechnik ist Hoval Ihr erfahrener Partner für Systemlösungen. Sie können zum Beispiel mit Sonnenenergie Wasser erwärmen und mit Öl, Gas, Holz oder einer Wärmepumpe die Räume beheizen. Hoval verknüpft die unterschiedlichen Technologien und bindet auch die Raumlüftung in dieses System ein. Sie können sicher sein, damit sowohl Energie als auch Kosten zu sparen und erst noch das Klima zu schonen.

Hoval zählt international zu den führenden Unternehmen für Raumklima-Lösungen. Mehr als 75 Jahre Erfahrung motivieren uns immer wieder zu innovativen Systemlösungen. Die Gesamtsysteme zum Heizen, Kühlen und Lüften werden in mehr als 50 Länder exportiert.

Wir nehmen die Verantwortung für unsere Umwelt ernst. Im Zentrum der Entwicklung unserer Heiz- und Lüftungssysteme steht die Energieeffizienz.

Verantwortung für Energie und Umwelt



Hoval Aktiengesellschaft | Austrasse 70 | 9490 Vaduz | hoval.com

Ihr Hoval Partner

The Hoval logo, consisting of the word 'Hoval' in a bold, white, sans-serif font, set against a red rectangular background. The background of the entire bottom section features a landscape with snow-capped mountains, a lake, and a dramatic sky with lightning.